

Abb. 24: Nordwestfassade;
Mauerwerk von 1494 mit
weiss umrandetem
Eingang ins Obergeschoss;
rechts Stallscheune
Hintergasse 35 von 1697



Abb. 25: Nordwestfassade
von 1494 mit Licht-
schlitz d, 25 × 65 cm



Abb. 26: Nordwestfassade
von 1494 mit Fenster-
chen e, 50 × 60 cm, nach
Bruch des Sturzsteines auf
15 × 60 cm verengt

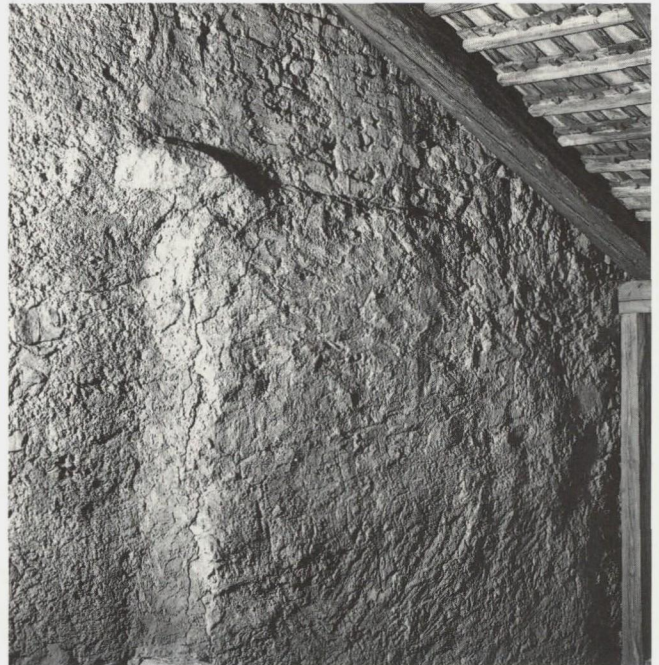


Abb. 27: Nordwestfassade;
die Mauerscheibe J
(rechts) überkragt die
Flucht H (links)