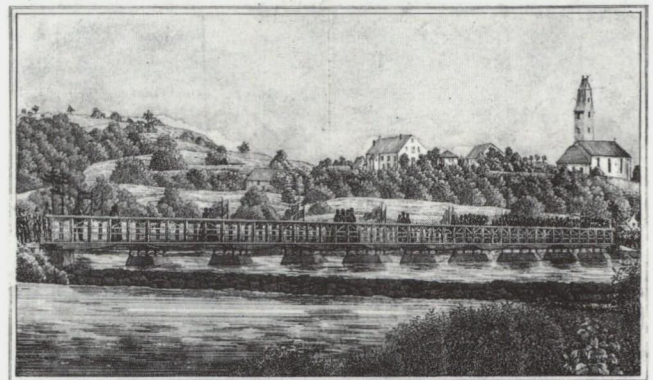




Abb. 9: Ruine Schellenberg. Obere Burg. Lavierte Federzeichnung von August Kayser, Bregenz 1813–1874



Ansicht der Rheinbrücke Bndern-Haag
 und der Westseite von Bndern.
 Eine Festgabe zur Erinnerung an die Eröffnungsfest
 am 24. Mai 1868.



Abb. 10: Bndern. Farb lithographie von Jean Jacotet, nach einer Zeichnung von Nicolas Marie-Joseph Chapuy (1790–1858)

Abb. 11: Bndern. Rheinbrücke Bndern-Haag. Kol. Kupferstich, anonym, 1868

Abb. 12: Helvetiae seu Sviciae / quae multis Confoederatorum Terra dicitur . . . Schweizerkarte von Gerard de Jode, Nimwegen (1509–1591)