

Abb. 2: Terra Sigillata – Römisches Tafelgeschirr in Archäologie, Herstellung und Gebrauch. Blick in die Sonderausstellung in der archäologischen Abteilung des Liechtensteinischen Landesmuseums.

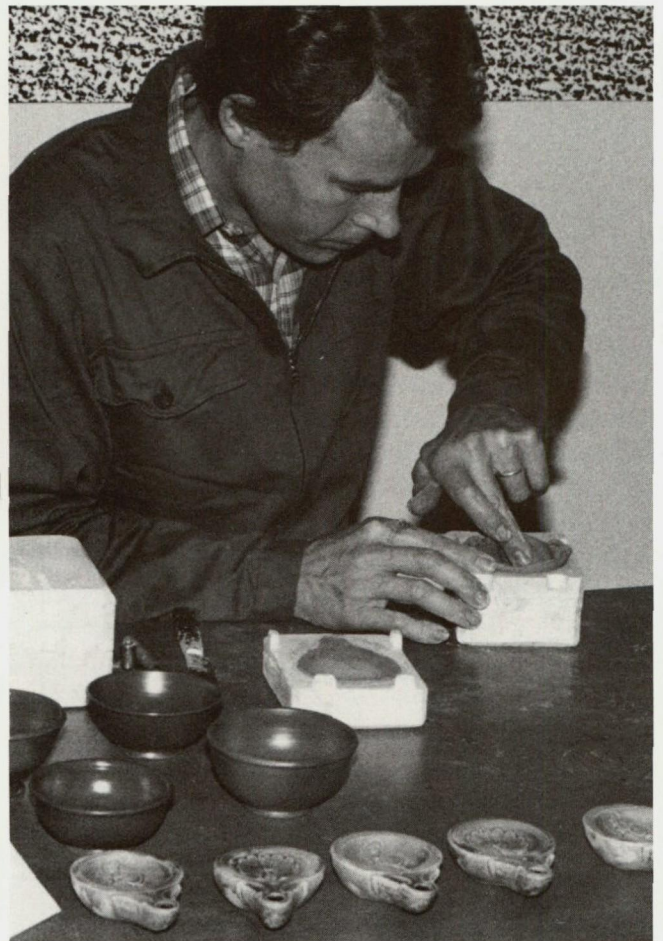


Abb. 3: Mit Interesse und Aufmerksamkeit wird den praktischen Ausführungen von Johannes Weiss auf der alten, fussbetriebenen Töpferscheibe gefolgt.

Abb. 4: Johannes Weiss bei der Ausformung einer Öllampe aus Ton nach antiker Vorlage.