

TERRA SIGILLATA

RELIEFIERTE TS

18 Fragmente insgesamt

Mittelgallien

Bei den in Balzers Fürstenstrasse gefundenen reliefierten TS-Fragmenten ist nur eines mit Sicherheit der mittelgallischen Töpferei Lezoux zuzuordnen.

1 WS einer TS-Reliefschüssel, Form Dr. 37;

Eierstab mit zwei umlaufenden Stäben und rechts anliegendem Zwischenstäbchen wie Cinnamus, vgl. Stanfield-Simpson, Abb. 47,1.

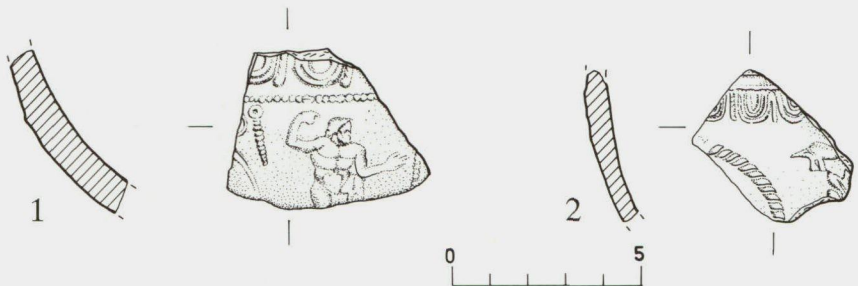
Neptun wie Cinnamus, vgl. Oswald-Pryce, Taf. 34,29.

Metopeneinteilung durch Perlstab.

Ganze Komposition vgl. Karnitsch, Ovilava, Taf. 65,7. Overbeck, Taf. 40,4. aus Andeer Cinnamus, Lezoux.

Dat. Antoninus Pius – Commodus

Qm. N 6 / E 11, Pos. 103, Inv. Nr. L 0122/0035



Ostgallien

Drei der reliefierten Fragmente können sicher der Töpferei Rheinzabern zugeordnet werden.

2 WS einer TS-Reliefschüssel, Form Dr. 37;

Eierstab mit zwei umlaufenden Stäben und dünnen tordierten Zwischenstäben, Teil einer tordierten Ranke, ein kleiner nach rechts gerichteter Vogel und der Teil eines Blattes.