

g) AUSSENWAND DES WESTTRAKTES

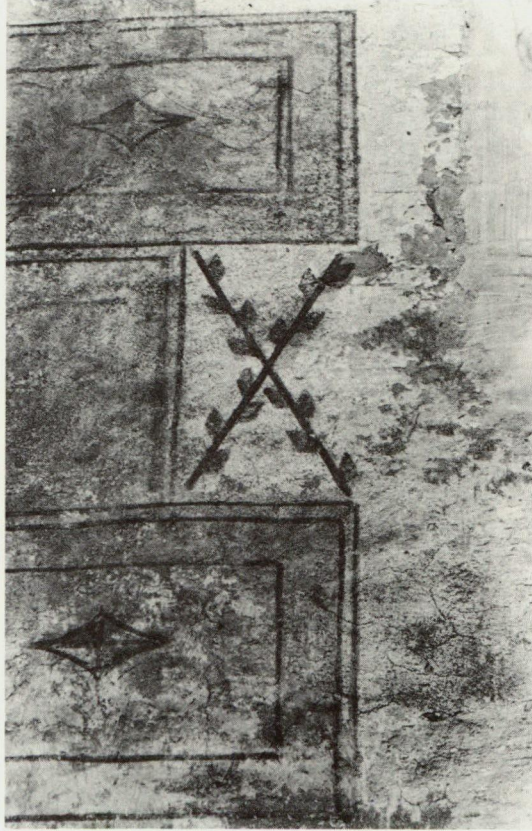


Abb. 10
Aussenwand des Nordtraktes. Andreaskreuz (Burgunderkreuz, Astschrägkreuz).

Nr. 10 (Abb. 10) Wir finden hier mehrere rote Astschrägkreuze (Andreaskreuz-Burgunderkreuz). Über die Bedeutung des Andreaskreuzes auf Schloss Vaduz siehe Nr. 12.