

Fig. 18 →
Der Birkenporling (*Piptoporus betulinus*) führt
nicht selten zum Zusammenbruch grösserer Bir-
kenbestände.
Foto: S. Plank

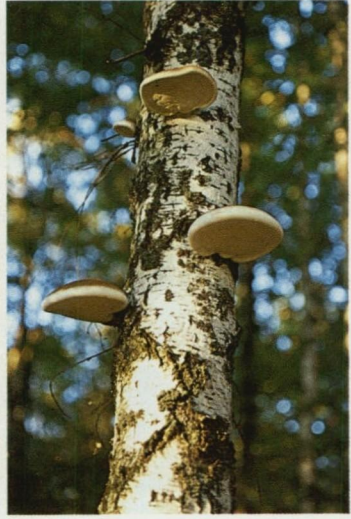


Fig. 19 ↓
Schwefelporling (*Laetiporus sul-
phureus*), ein aggressiver Braunfäu-
lerreger an Laub- und Nadelholz.
Foto: H. Meier

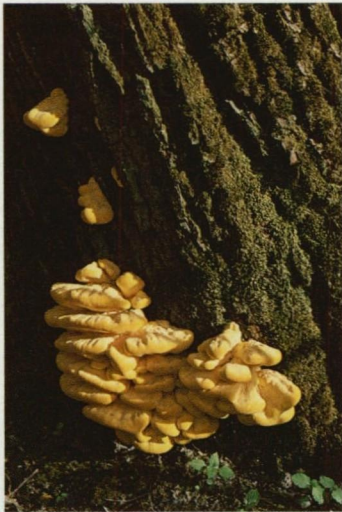


Fig. 20 ↓
Schwarze Tramete (*Dichomitus
campestris*), ein seltener Porling an
Wärmebegünstigten, etwas konti-
nental getönten Lagen.
Foto: S. Plank

