

Quercus spp. (Eichen-Arten)

An Stieleiche (*Quercus robur*), die in der Rheintalebene und in den unteren Hanglagen in Liechtenstein verbreitet ist, wurden gefunden:

Incrustoporia nivea
Radulomyces molaris
Schizopora paradoxa
Stereum hirsutum

Stereum rameale
Trametes hirsuta
? Tyromyces lacteus

an nicht genau bestimmbarem Eichenholz (*Quercus* sp.):

Daedalea quercina
Hymenochaete rubiginosa
Lentinellus cochleatus

Perenniporia medullapanis
Lenzites betulina

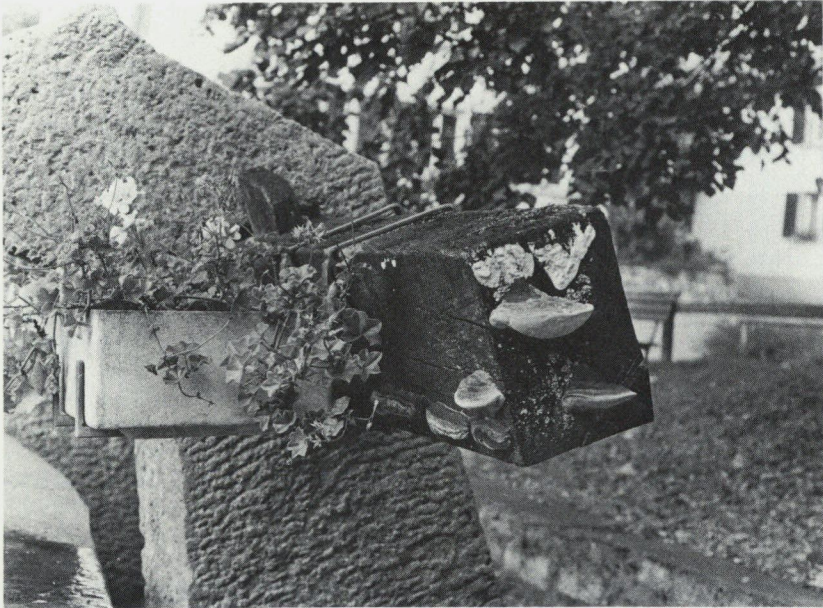


Abb. 12: Fruchtkörper von *Daedalea quercina* und *Perenniporia medullapanis* am Eichenbalken des St. Peter-Brunnens in Schaan. Sept. 1980.