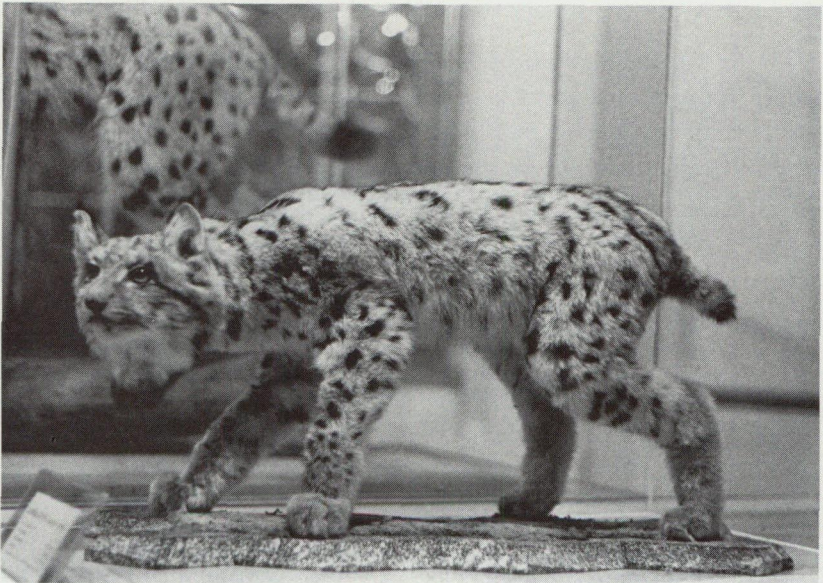


von unserer Landesgrenze entfernt, schon Luchse gesehen wurden, so ist ein Einwandern, wie dies auch beim Steinbock für Liechtenstein der Fall war — durchaus im Bereich des möglichen, dies umso mehr, als in der Schweiz und Österreich inzwischen weitere Luchsaussetzungen erfolgt sind.

Vor allem dieses nicht mehr auszuschliessende Einpendeln des Luchses nach Liechtenstein ist der Hauptgrund, warum wir die Ausstellung über diese schöne Katzenart nach Vaduz brachten. Wir möchten mit der Ausstellung dazu beitragen die Rolle des Luchses im Naturhaushalt bekannt zu machen. Ein nicht zu verhehlendes Nebenziel der Veranstaltungen bleibt die Manifestation des nachhaltigen Wunsches aller zielverwandter Organisationen nach einem Naturmuseum.



Präparat eines jungen Luchses