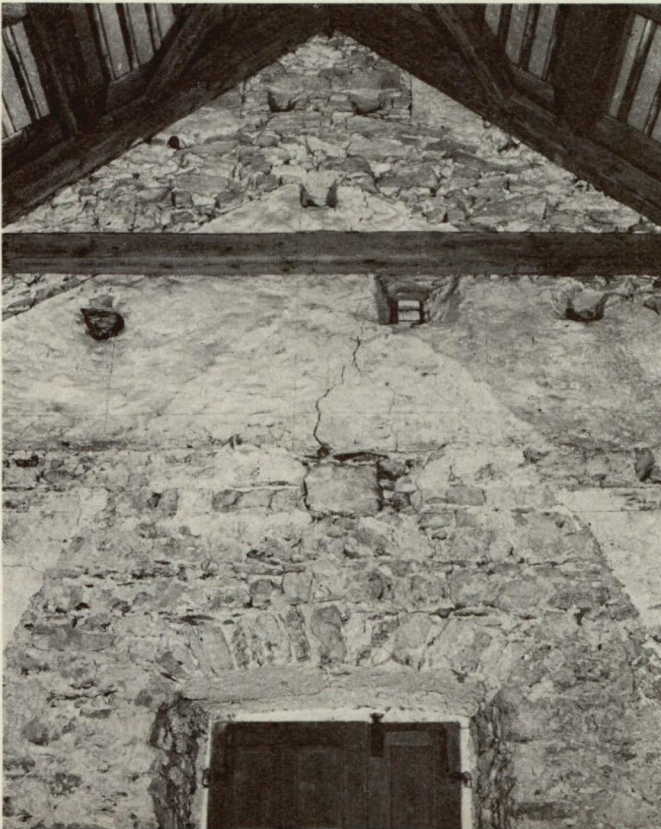
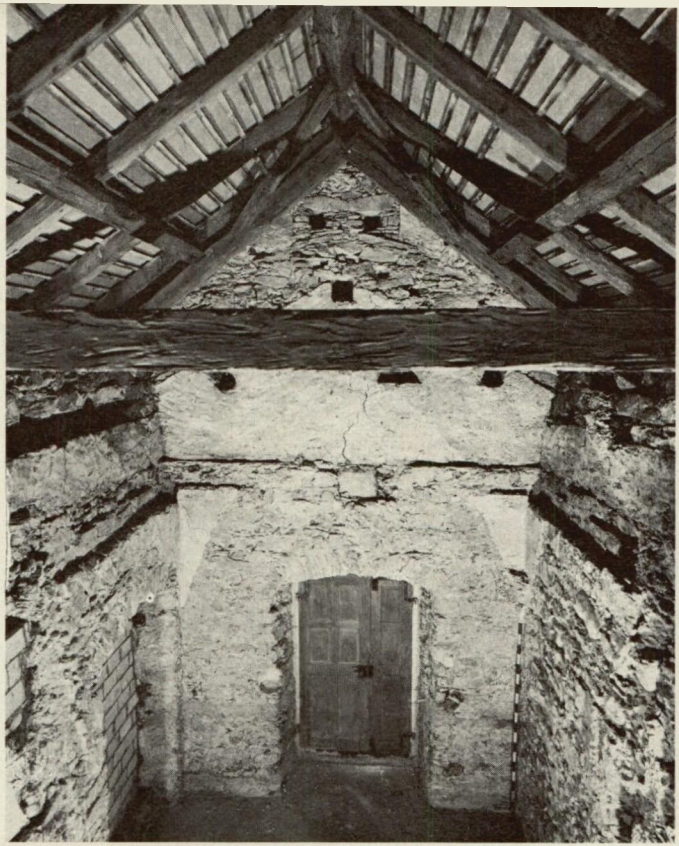


13

Blick ins Kirchenschiff nach Norden. Zu erkennen sind die verputzte Giebelfläche im Estrich des ersten Baues, darüber der Abdruck des spätgotischen spitzbogigen Gewölbes und das horizontale Auflager der Flachdecke über dem «Vorraum» der ersten Kapelle



14

Detail zu Abb. 13