

Abb. 4.

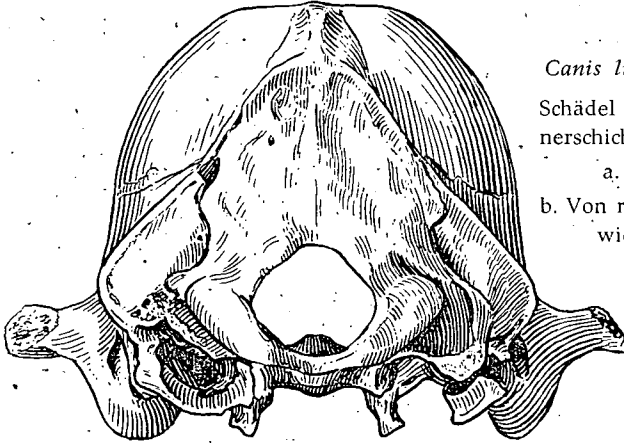
Haushund

*Canis lupus familiaris* L.

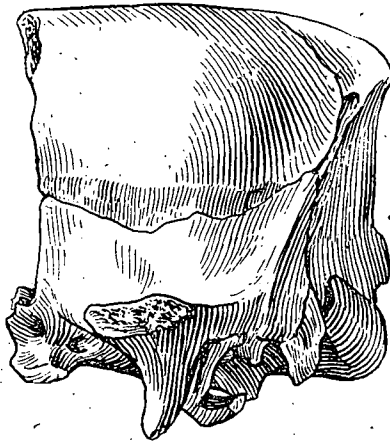
Schädel Nr. 6/118. Horgenschicht. Nat. Gr. S. 53 f.

a. Von hinten

b. Von rechts (spiegelbildl. wiedergegeben)



a



b

paßt zu größern Torfhunden, wie sie aus Sutz und Lattrigen am Bielersee bekannt geworden sind (TH. STUDER, 1901, S. 86 — 88). In der gleichen Größenstufe stehen auch Hunde, welche als *C. f. matris-optima* JEITTELES vom Bielersee (TH. STÜDER, 1901, S. 104) und vom Starnbergersée (H. E. NAUMANN, 1875, S. 44) gemeldet worden sind. Die Basallänge des Schädels unseres Hundes schätze ich darum auf 150 — 155 mm.