

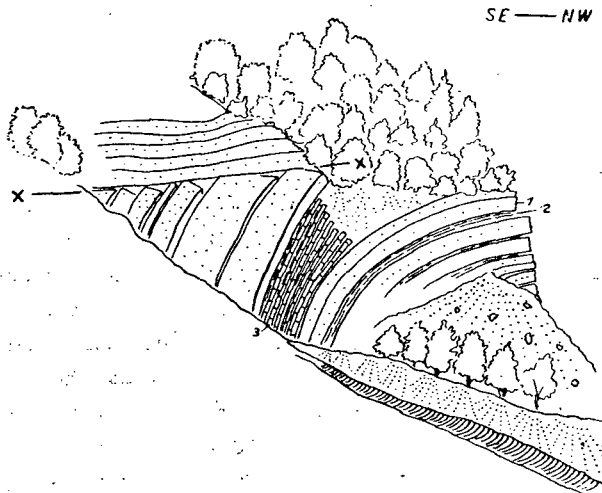
mehr oder weniger spezifisch und können wie folgt angegeben werden :

a) Schwabbrünnenserie

Schichtverband : vorwiegend dickbankig und kompakt.

Kleintektonische Erscheinungen : Falten mit wellenförmigen, runden Sätteln und Mulden. Amplituden der Falten von 10 — 30 m. Kleine Überschiebungen innerhalb der Serie und tektonische Diskordanzen.

Diese Erscheinungen führen besonders im Gebiet nördlich des Grosslochbaches (schöne Beispiele bei Liegend Stein, in der Maurer Rufe und im Steinbruch am Ausgang des Maurertobels (cf. Fig. 13) zu einer starken tektonisch bedingten Mächtigkeitszunahme der Serie.



- 1) Sandstein
- 2) Mergelschiefer
- 3) dichte, helle Kalke

Fig. 13.

Skizze des Steinbruchs am Ausgang des Maurertobels
(Schwabbrünnenserie)