



Abb. 12. Verstärzte Steinmauer in der eisenzeitlichen Schicht. Ansicht v. Südwesten.

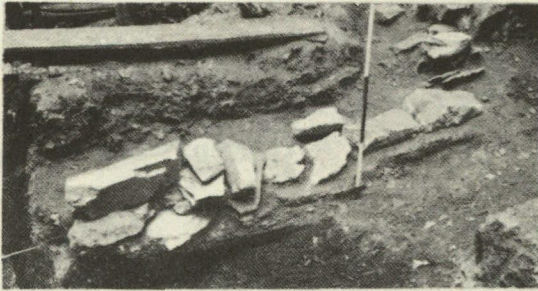


Abb. 13. Trockenmauer im Südteil der eisenzeitlichen Schicht. Ansicht von Norden.

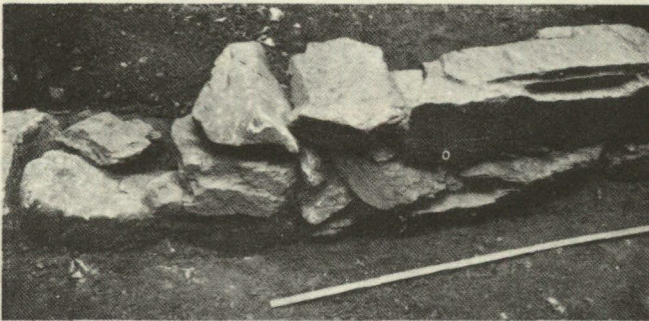


Abb. 14. Trockenmauer in der eisenzeitlichen Schicht. Teilansicht von Süden.