

Abb. 20. Pfeilspitzen (Nr. 1—9), Silexmesser (Nr. 11—17), Spinnwirtel aus Ton (Nr. 20 u. 21), Knochenschmuck und Knochenwerkzeuge, Bohrkern (Nr. 19).

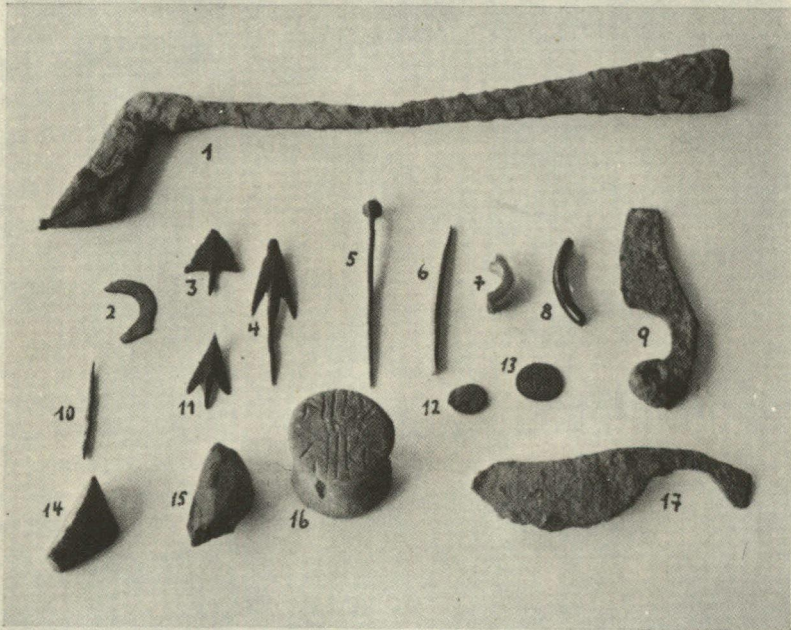


Abb. 21. Funde aus verschiedenen Schichten (Eisen, Bronze, Kupfer, Glas u. a.).